

かわいいキャンプでは
ボランティアを

募集中
です。

盛岡市かわいいキャンプ

岩手県宮古市川井1-60-3

TEL:0193-76-2005

FAX:0193-76-2231

E-mail: kawai-camp@echna.ne.jp

URL <http://www.morioka-shakyo.or.jp/kawai/kawaiweb.html>

ブログURL <http://blog.canpan.info/kawaicamp/>

盛岡市かわいいキャンプは社会福祉法人盛岡市社会福祉協議会が盛岡市より受託して運営しています。

震災から一年半以上が経ち、報道が少なくなったせいか、ボランティアに参加する方も減少しています。

しかし、人手を必要とする活動はなくなっておりません。
現在も側溝の泥だし、畑の再生、宅地清掃などの活動を引き続き行っています。

引き続き県内の皆さんの力が必要です。ご協力をお願いします。

○主な活動内容

宅地跡の清掃、畑の再生、引っ越し、側溝の泥出し
菜の花プロジェクト(草刈り、整地、種まき)
※その日の現地のニーズで活動内容は決まります。

○活動地域

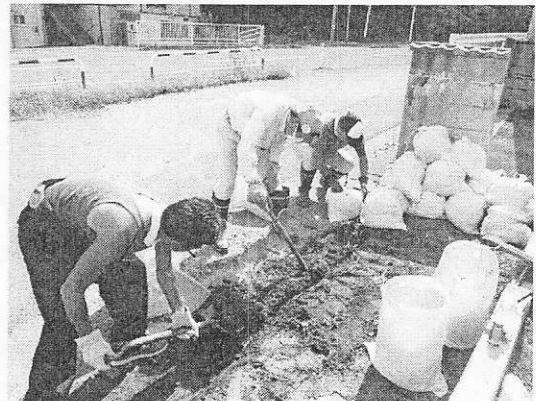
宮古市、山田町、大槌町など

○参加要件

高校生以上であればどなたでも
※高校生は親権者の同意が必要となります。

○利用料金

無料でご利用いただけます。



—かわいキャンプの機能・設備—

- ・ボランティア活動をしたい方へ活動の紹介（マッチング）。
- ・沿岸被災地のボランティアセンターまでの送迎車両を運行。
- ・ボランティア活動をする方の宿泊。
- ・簡易シャワー、洗濯機、調理室、駐車場が利用可能です。

—アクセス—

【自動車】盛岡～川井(約60キロ 約1時間10分)

【バス】盛岡～上川井(岩手県北バス 上川井停留所 約1時間30分)

【鉄道】盛岡駅～陸中川井駅(JR山田線 約1時間30分)

日帰りでの活動参加も大歓迎です！

※詳細はホームページ(かわいキャンプで検索)をご覧ください。

かわいキャンプは冬も活動を継続していく予定です。

また、月に一回や、二週間に一回程度、定期的に地域コミュニティーづくりの活動に参加していただける方も募集しています。お気軽にお問い合わせください。