

元岩手 広げよう 支援の輪

かわいキャンプ

盛岡市災害ボランティアセンター かわいキャンプとは？

「かわいキャンプ」は、3月11日に発生した東日本大震災で被災した沿岸被災地へボランティアに行かれる方を長期的に支援するため、盛岡市が宮古市川井地区に設置した施設です。

沿岸地域（宮古市、山田町、大槌町等）へ行って活動されるボランティアの皆様への活動拠点施設として是非ご利用下さい。

—かわいキャンプの設備—

- 被災地の災害ボランティアセンターと連携してボランティアニーズとのマッチングをします。
- 寝泊りができるスペースを提供します。（約100名）
- 電気、ガス、水道、トイレ、仮設シャワー、洗濯機、調理室
- 沿岸被災地のボランティアセンターまでの送迎車両を運行します。
- 駐車場 約60台完備。

—申し込みについて—

- 場 所 : 岩手県宮古市川井1-60-3
- 利 用 料 : 無料
- 申込・問合せ : 盛岡市かわいキャンプ
- 運 営 : 盛岡市社会福祉協議会
- ☎0193-76-2005/fax 0193-76-2231
(午前9時～午後6時受付)
- E-mail : kawai-camp@echna.ne.jp
- URL : <http://www.morioka-shakyo.or.jp/>



【かわいキャンプ外観】

ー利用対象者ー

沿岸被災地で活動を希望する個人、または団体のボランティアで高校生以上の方。

※高校生は、親権者の同意が必要です。

※かわいキャンプのマッチング以外の活動で宿泊される場合、ボランティア活動をする事（したこと）がわかる書類等の提出をお願いする場合があります。

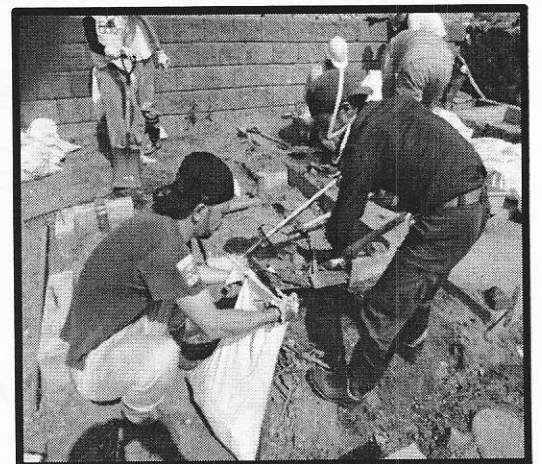
※ 注意事項

かわいキャンプは、ボランティア自身が自己完結で利用する施設です。

- 食事は、各自で確保して下さい。（調理室（ガス）で調理可能です）
- ボランティア活動に必要な物品は、各自で準備して下さい。
- 宿泊に必要なもの（寝袋）は、各自で準備して下さい。
- 最寄りの社会福祉協議会で、**ボランティア保険（天災タイプ）**に加入のうえお越しください。
- 保険証（写しでも可）**は必ずご持参下さい。

ボランティア活動 1日の流れ

6時	起床
8時	オリエンテーション 現地出発
10～15時	被災地支援活動
15時半頃	活動終了
17時頃	キャンプに到着後、 フリータイム
22時	消灯



【活動風景】

主な活動内容・・・瓦礫撤去、家屋内や庭等の清掃、写真洗いなど。

ーかわいキャンプへのアクセスー

【自動車】盛岡～川井（約60キロ 約1時間10分）

【バス】盛岡～上川井（岩手県北バス 上川井停留所 約1時間30分）

【鉄道】盛岡駅～陸中川井駅（JR山田線 約1時間30分）