

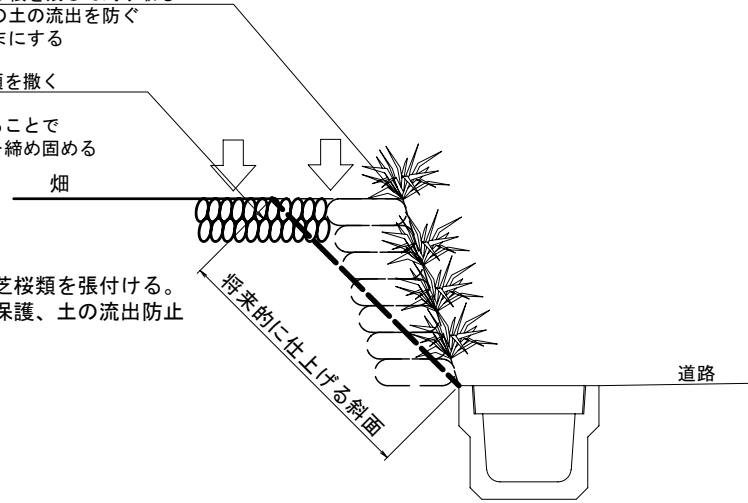
道路境界付近の斜面の処理

現在の状況

当面の間、雑草類は根を残して刈り取る
根によって、斜面の土の流出を防ぐ
土のう袋もそのままにする

畑からの小石類を撒く
径5cm以下
石を敷き詰めることで
斜面付近の土を締め固める

仕上げは斜面に芝桜類を張付ける。
※降雨水からの保護、土の流出防止



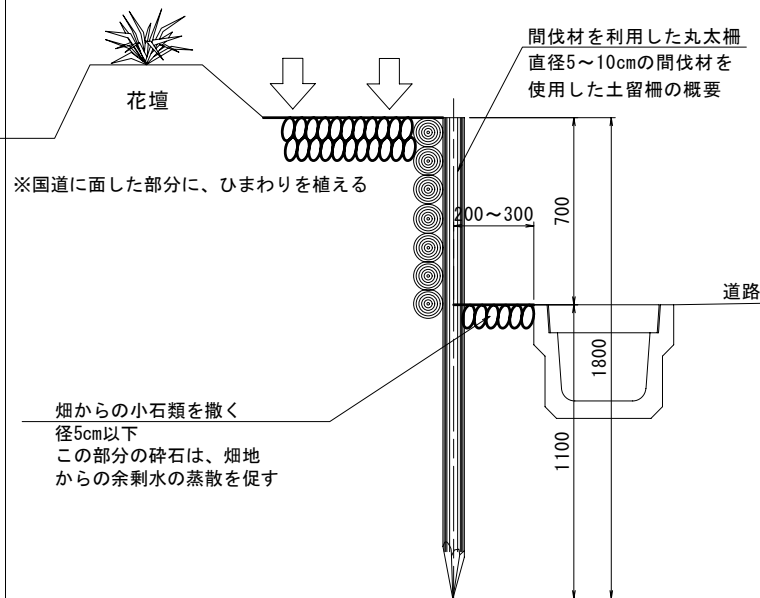
☆畑地の斜面、現況



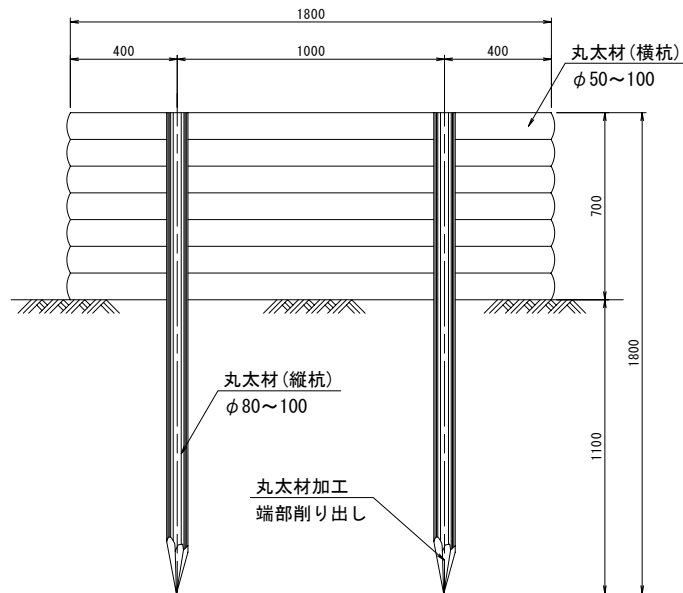
☆斜面に芝桜を敷き詰めたイメージ



丸太柵断面図



丸太柵正面図
(1スパン作成参考図)



☆間伐材利用の丸太柵イメージ

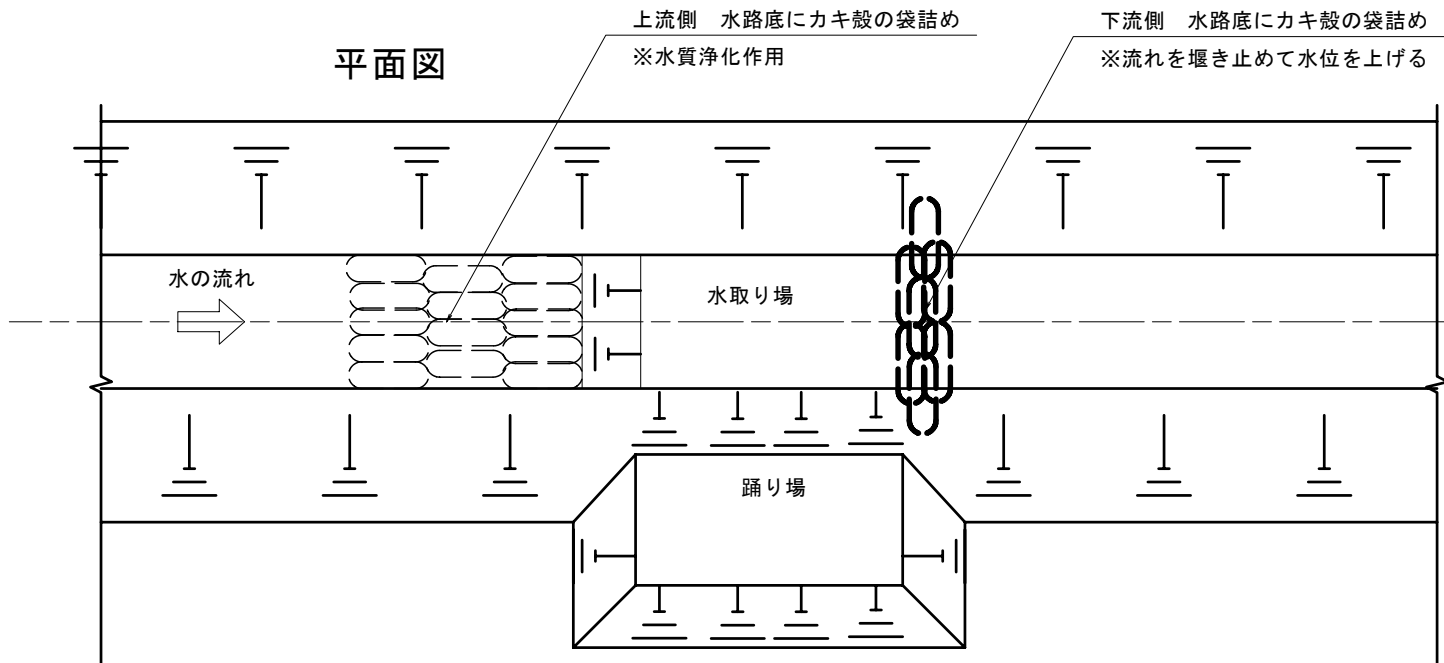


☆国道側から見た農園イメージ(ひまわり畑)

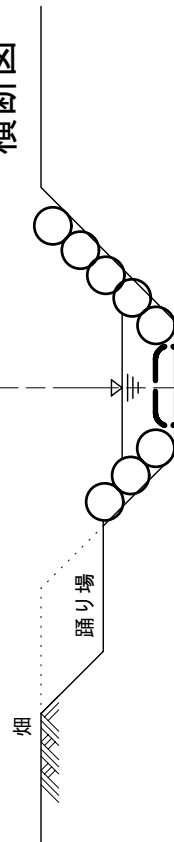


水路の水取り場の処理

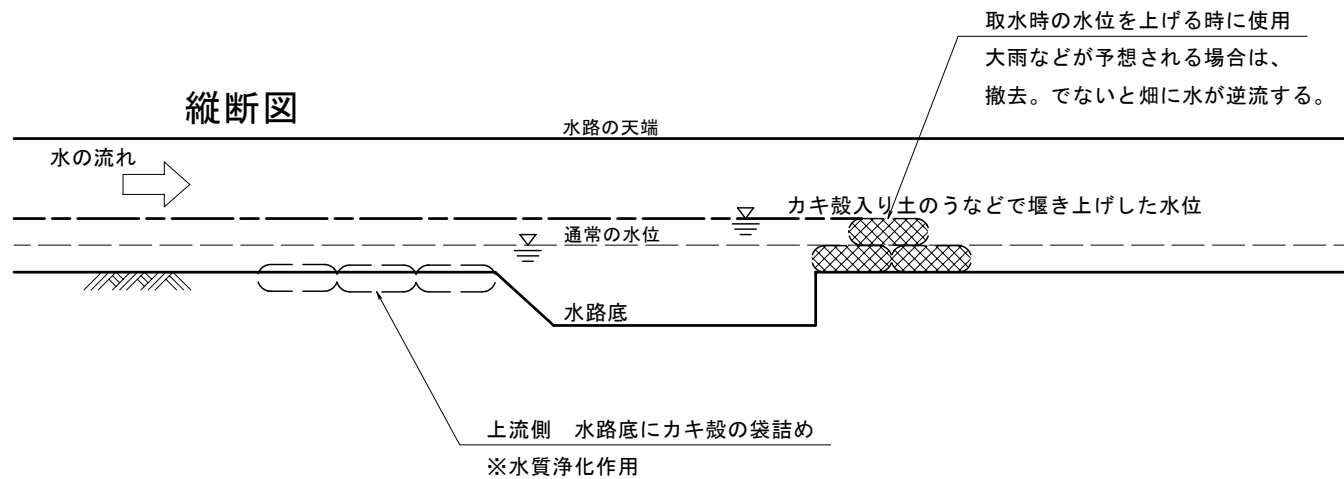
平面図



横断面図



縦断面図

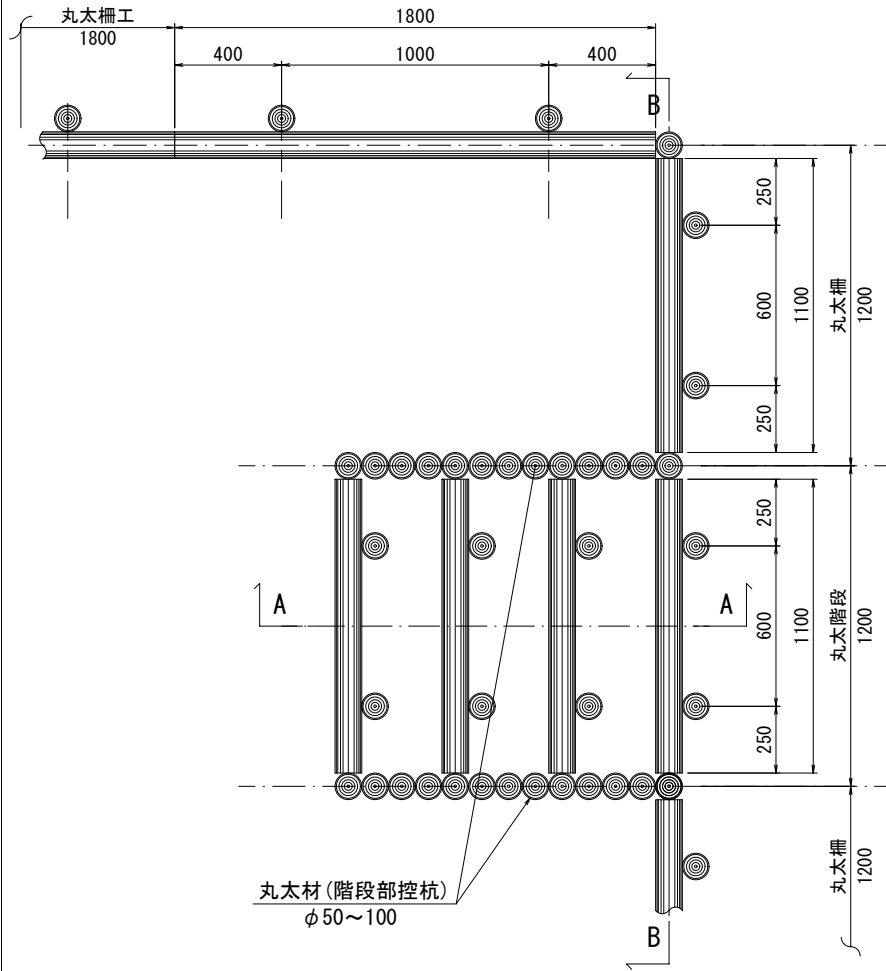


取水場、洗い場のイメージ

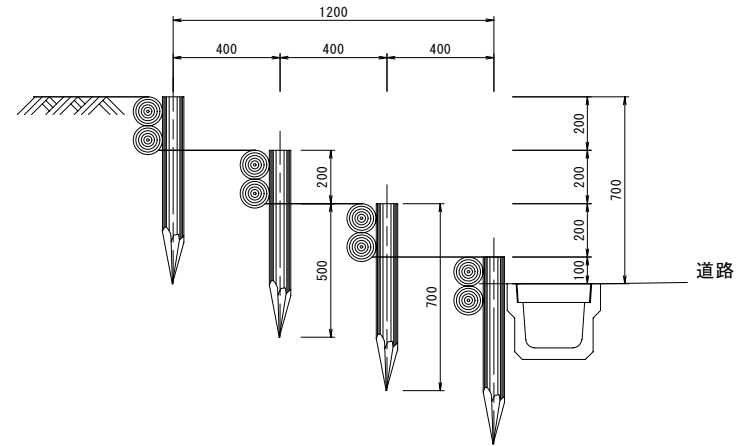


出入り階段・コーナー処理

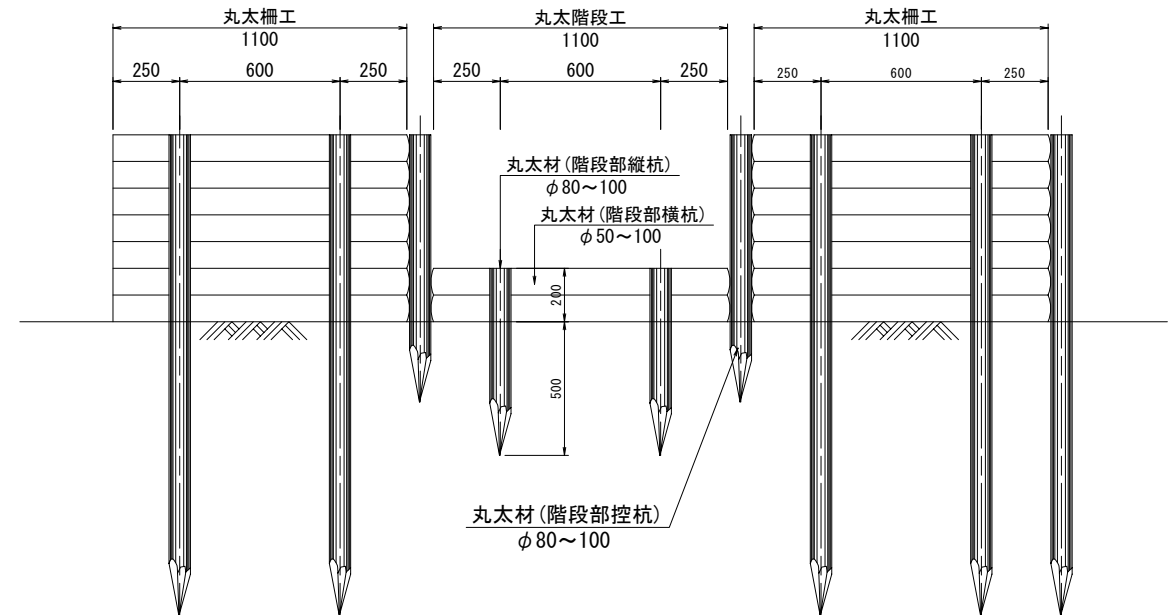
丸太階段・コーナー処理平面図



丸太階段断面図
(A-A断面)



丸太階段正面図
(B-B断面図)



コーナー部分のイメージ



間伐材を利用した階段のイメージ

